

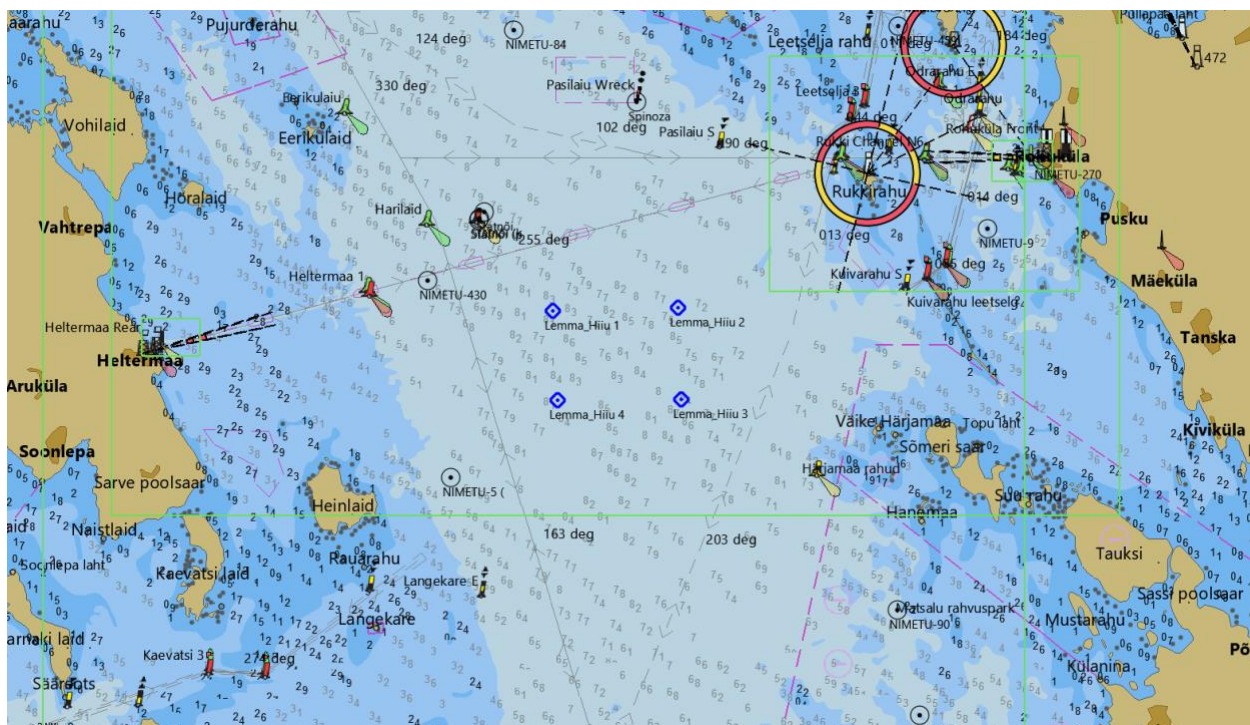
Sonariuuringu andmete analüüs Heltermaa kaadamisalal

Arheoloog: Ivar Treffner
Arheoloog: Priit Lätti
Nautic Trade OÜ

Tallinn 2023

Uuringuala paiknemine ja iseloomustus

Käesoleva sonariuuringu seisukohalt huvipakkuv ala paikneb Väinameres, Hiiumaa ja mandri vahel, Rohuküla-Heltermaa laevateest ligikaudu ühe meremiili kaugusel lõunas (vt joonis 1). Hiiumaa rannikust paikneb ala (mõõdetuna Heltermaa juurest) 4,8 ning mandrist (mõõdetuna Mäeküla juurest) 6 meremiili kaugusel. Uuringuala on 6,6 km² suurune, sügavused piirkonnas ulatuvad 5-10m.

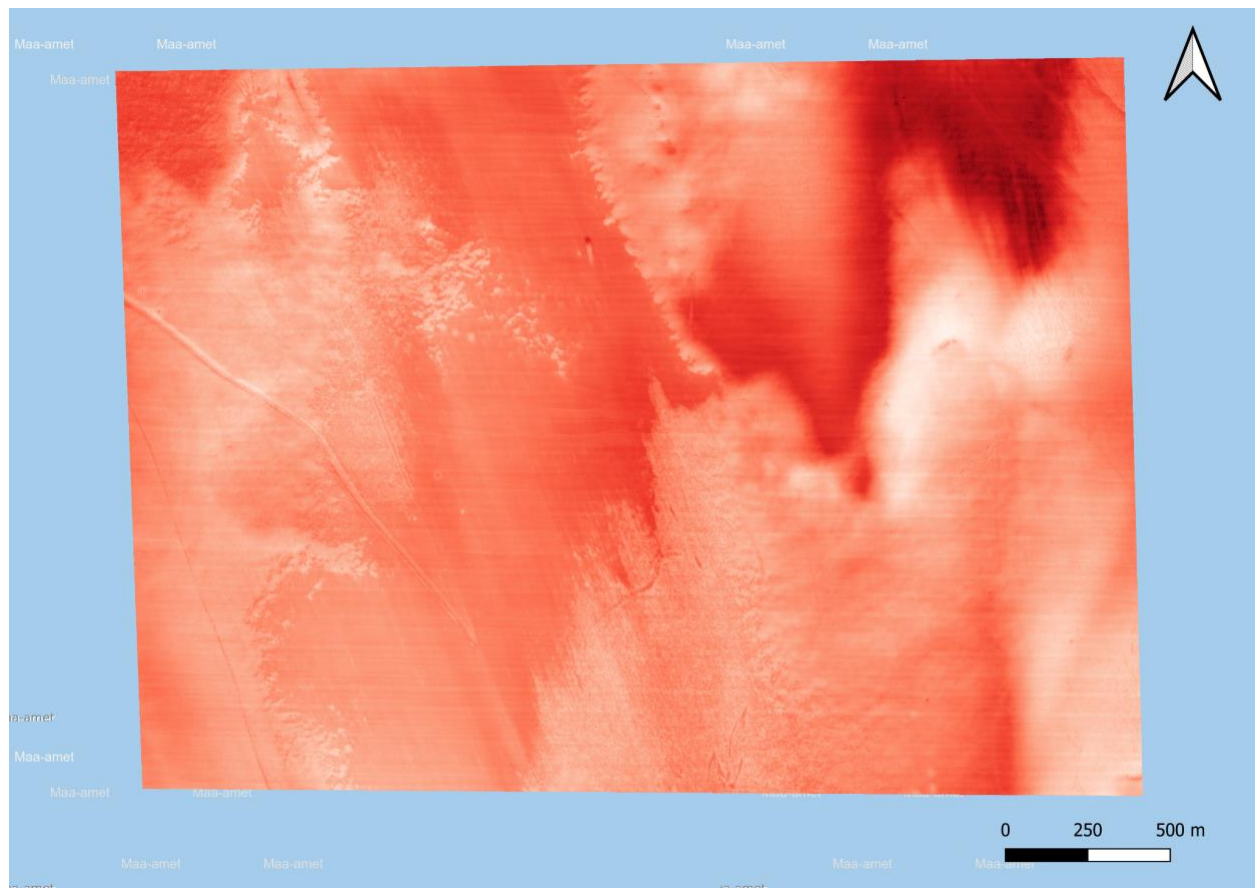


Jn 1. Uuringuala paiknemine Väinameres (aluskaart OpenCPN)

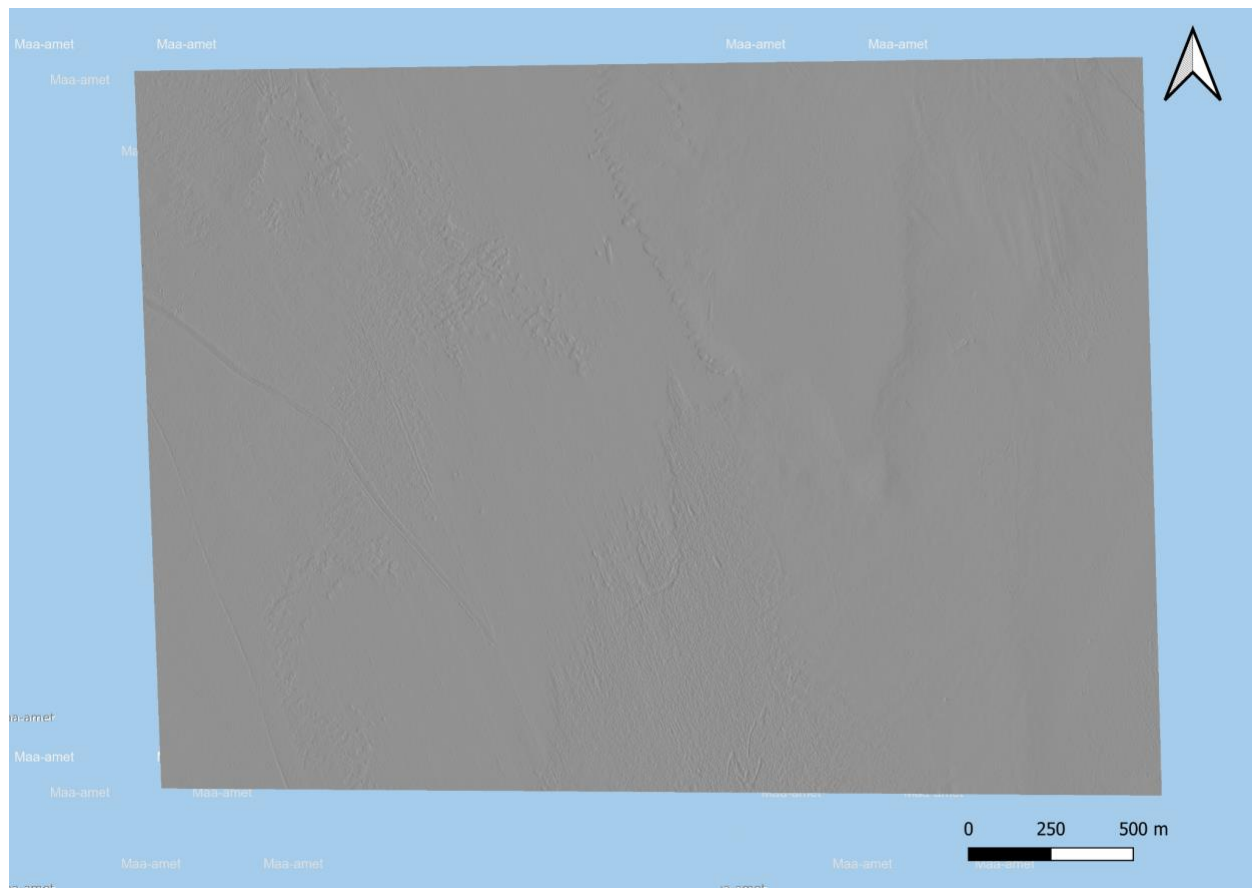
Sonariuuringu alusandmed

Käesolev aruanne põhineb Tuukritööde OÜ poolt loodud leviksonari Reson T50-P andmestikul, Transpordiameti Hüdrograafia infosüsteemi andmestikul ning Meremuuseumi vrakiandmebaasil. Peamiseks allikaks on leviksonari andmestik resolutsiooniga 30 cm - kaardil on piksli suuruseks 30x30cm. Andmestik on esitatud nii toorandmetena s7k-formaadis kui ka kolmes variandis (RGB, BW, WB) georefereeritud rastrina (GeoTIFF). Analüüsiks avati rasterfailid geoinfotarkvaras QGis ning parema loetavuse saavutamiseks kasutati andmete esitamist nii nõlvavarjutusena kui pseudovärvides.

Andmestik on lünkadeta, piisava resolutsiooniga võimalike kultuuriväärtusega objektide tuvastamiseks ning katab terve huvipakkuva ala.(vt joonis 2 ja 3).



Jn 2. Uuringuala põhjareljeef kujutatuna pseudovärvides (aluskaart: Maa-Amet)



Jn 3. Uuringuala põhjareljeef nõlvavarjutust kasutades (aluskaart: Maa-Amet)

Analüüsi tulemus

Vastavalt Muinsuskaitseameti 21.04.2023 esitatud tingimustele (nr. 5.1-17.5/622-1), tuli kaadamisalal teostada kõrgresolutsiooniline sonariuuring, mille tulemusena pidid olema tuvastatavad inimtekkelised objektid alates ühest meetrist. Tuukritööde OÜ poolt toodetud materjal vastab antud tingimustele ja on piisav inimtekkeliste objektide tuvastamiseks.

Sonariandmete analüüsi tulemusena **ei tuvastatud** antud alas inimtekkelisi objekte suurusega alates ühest meetrist. Seega ei leidu alas kultuuriväärtusega objekte ning kaadamise mõju kultuuriväärtustele puudub.